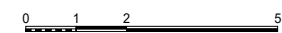


SURFACES :

Entrée	3.56 m ²
Séjour / Cuisine	40.18 m ²
Dégagement 1	1.68 m ²
Chambre 1	12.28 m ²
Salle d'eau	6.15 m ²
WC	1.39 m ²
Chambre 2	16.32 m ²
Chambre 3	11.77 m ²
Chambre 4	12.94 m ²
Dressing	3.08 m ²
Dégagement 2	8.15 m ²
Salle de bain	7.49 m ²
WC	1.43 m ²
TOTAL HABITABLE	126.42 m²
Terrasse 1	40.30 m ²
Terrasse 2	31.56 m ²

LEGENDE :

Cloison amovible		f : Fenêtre
Evier non fourni		AL : Allège
LV : Emplacement Lave-vaisselle		OB : Oscillo-battant
CH : Emplacement chaudière		fx : Fenêtre fixe
C : Emplacement cuisson		pf : Porte-fenêtre
F : Emplacement réfrigérateur		f AL vitrée : Fenêtre allège vitrée
LL : Emplacement Lave-linge		fxo : Fenêtre fixe opaque
PL.am : Placard aménagé		fxpl : Faux-plafond
PL.tech : Placard technique		TE : Tableau Electrique

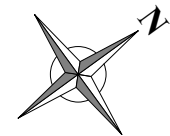
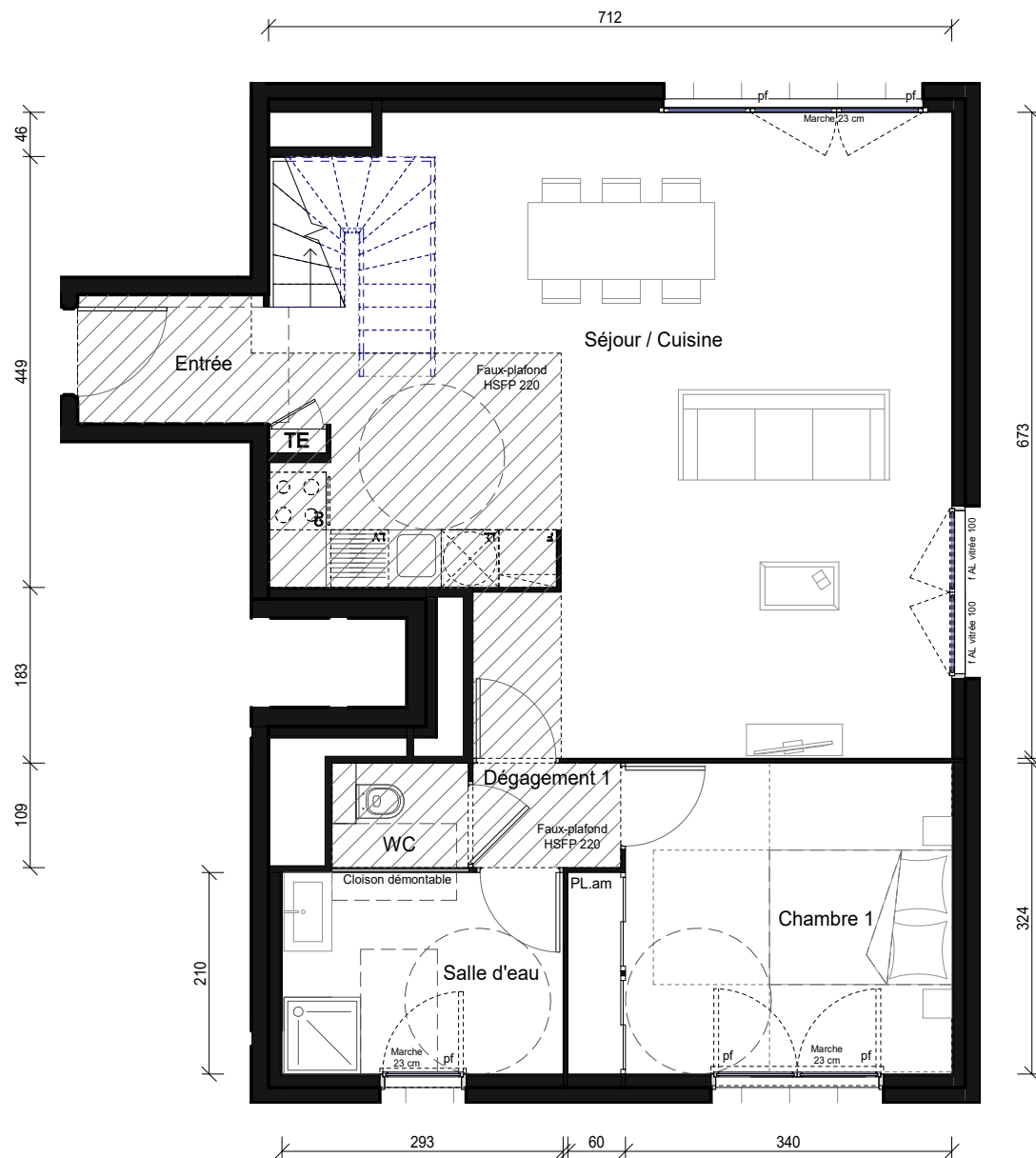


PLAN DE VENTE

Niveau R+5	1145. - Terrasse - T5
18.10.2019	Indice 0

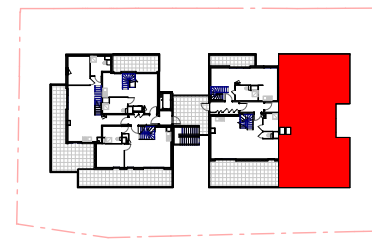
Les cotes et surfaces sont mentionnées à titre indicatif et sont susceptibles de variations dans les tolérances du contrat.
 Les gaines techniques, faux-plafonds, soffites connus sont mentionnés à titre indicatif. Pour des raisons techniques, administratives ou réglementaires, ils sont susceptibles d'être modifiés.
 La représentation des éléments de cuisine, de salle de bains et de mobilier n'ont qu'une valeur administrative. Seuls les éléments dans la notice descriptive de vente sont contractuels.
 La surface des placards est intégrée à la surface des pièces.
 La représentation graphique des haies et arbres est purement symbolique et n'a pas de caractère contractuel.





auguste & louis

119, Rue Villon - 69008 LYON



SURFACES :

Entrée	3.56 m ²
Séjour / Cuisine	40.18 m ²
Dégagement 1	1.68 m ²
Chambre 1	12.28 m ²
Salle d'eau	6.15 m ²
WC	1.39 m ²
Chambre 2	16.32 m ²
Chambre 3	11.77 m ²
Chambre 4	12.94 m ²
Dressing	3.08 m ²
Dégagement 2	8.15 m ²
Salle de bain	7.49 m ²
WC	1.43 m ²
TOTAL HABITABLE	126.42 m²
Terrasse 1	40.30 m ²
Terrasse 2	31.56 m ²

LEGENDE :

Cloison amovible		f : Fenêtre
Evier non fourni		AL : Allège
LV : Emplacement Lave-vaisselle		OB : Oscillo-battant
CH : Emplacement chaudière		fx : Fenêtre fixe
C : Emplacement cuisson		pf : Porte-fenêtre
F : Emplacement réfrigérateur		f AL vitrée : Fenêtre allège vitrée
LL : Emplacement Lave-linge		fxo : Fenêtre fixe opaque
PL.am : Placard aménagé		fxpl : Faux-plafond
PL.tech : Placard technique		TE : Tableau Electrique

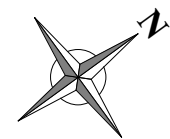
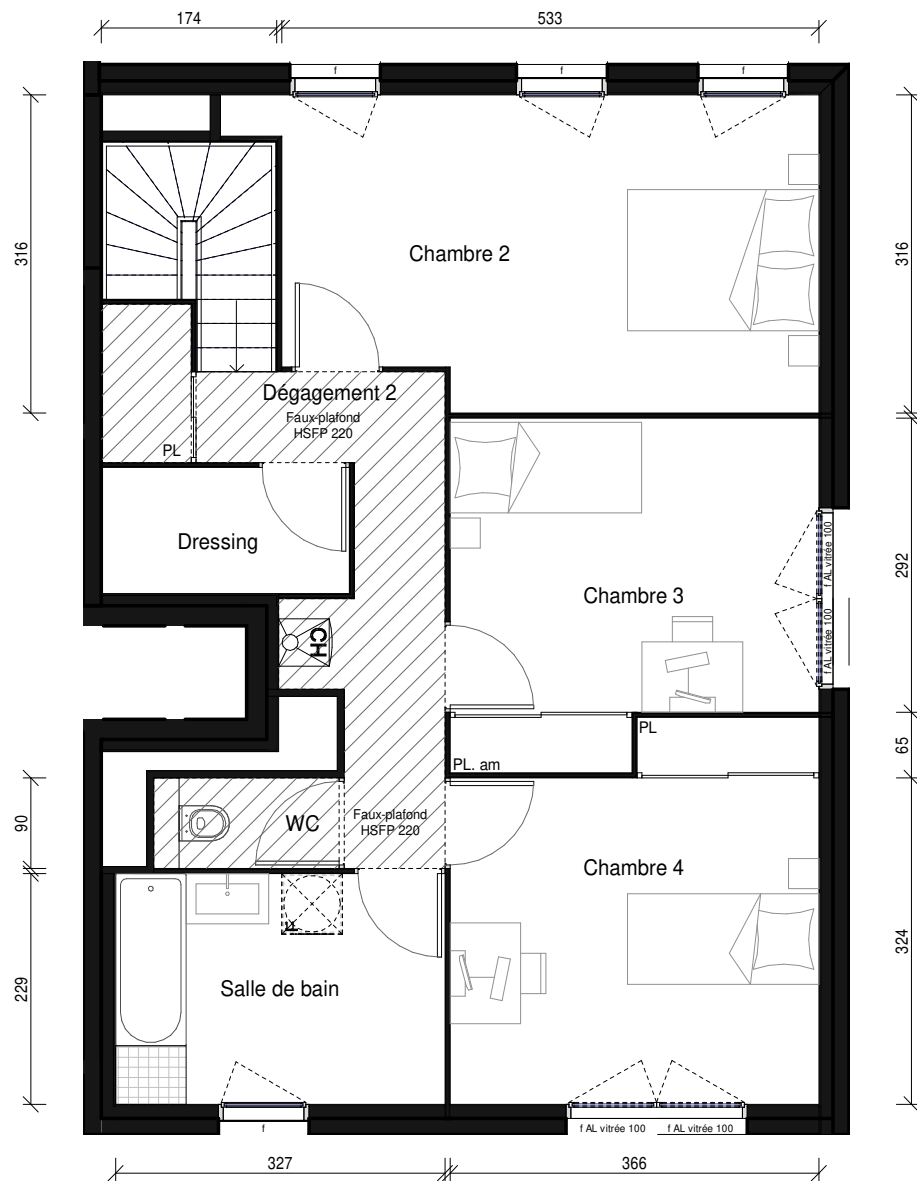
PLAN DE VENTE

Niveau R+4 1145 bas - T5

18.10.2019 Indice 0

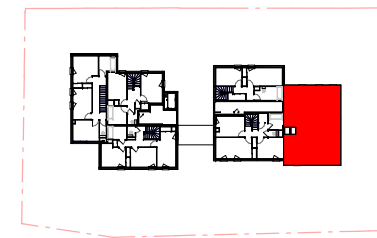


Les cotes et surfaces sont mentionnées à titre indicatif et sont susceptibles de variations dans les tolérances du contrat.
 Les gaines techniques, faux-plafonds, soffites connus sont mentionnés à titre indicatif. Pour des raisons techniques, administratives ou réglementaires, ils sont susceptibles d'être modifiés.
 La représentation des éléments de cuisine, de salle de bains et de mobilier n'ont qu'une valeur administrative. Seuls les éléments dans la notice descriptive de vente sont contractuels.
 La surface des placards est intégrée à la surface des pièces.
 La représentation graphique des haies et arbres est purement symbolique et n'a pas de caractère contractuel.



auguste & louis

119, Rue Villon - 69008 LYON



SURFACES :

Entrée	3.56 m ²
Séjour / Cuisine	40.18 m ²
Dégagement 1	1.68 m ²
Chambre 1	12.28 m ²
Salle d'eau	6.15 m ²
WC	1.39 m ²
Chambre 2	16.32 m ²
Chambre 3	11.77 m ²
Chambre 4	12.94 m ²
Dressing	3.08 m ²
Dégagement 2	8.15 m ²
Salle de bain	7.49 m ²
WC	1.43 m ²
TOTAL HABITABLE	126.42 m²
Terrasse 1	40.30 m ²
Terrasse 2	31.56 m ²

LEGENDE :

Cloison amovible		f : Fenêtre
Evier non fourni		AL : Allège
LV : Emplacement Lave-vaisselle		OB : Oscillo-battant
CH : Emplacement chaudière		fx : Fenêtre fixe
C : Emplacement cuisson		pf : Porte-fenêtre
F : Emplacement réfrigérateur		f AL vitrée : Fenêtre allège vitrée
LL : Emplacement Lave-linge		fxo : Fenêtre fixe opaque
PL : am : Placard aménagé		fxpl : Faux-plafond
PL : tech : Placard technique		TE : Tableau Electrique

PLAN DE VENTE

Niveau R+5 1145 haut - T5

06.11.2019 Indice 0



Les cotes et surfaces sont mentionnées à titre indicatif et sont susceptibles de variations dans les tolérances du contrat.
 Les gaines techniques, faux-plafonds, soffites connus sont mentionnés à titre indicatif. Pour des raisons techniques, administratives ou réglementaires, ils sont susceptibles d'être modifiés.
 La représentation des éléments de cuisine, de salle de bains et de mobilier n'ont qu'une valeur administrative. Seuls les éléments dans la notice descriptive de vente sont contractuels.
 La surface des placards est intégrée à la surface des pièces.
 La représentation graphique des haies et arbres est purement symbolique et n'a pas de caractère contractuel.

